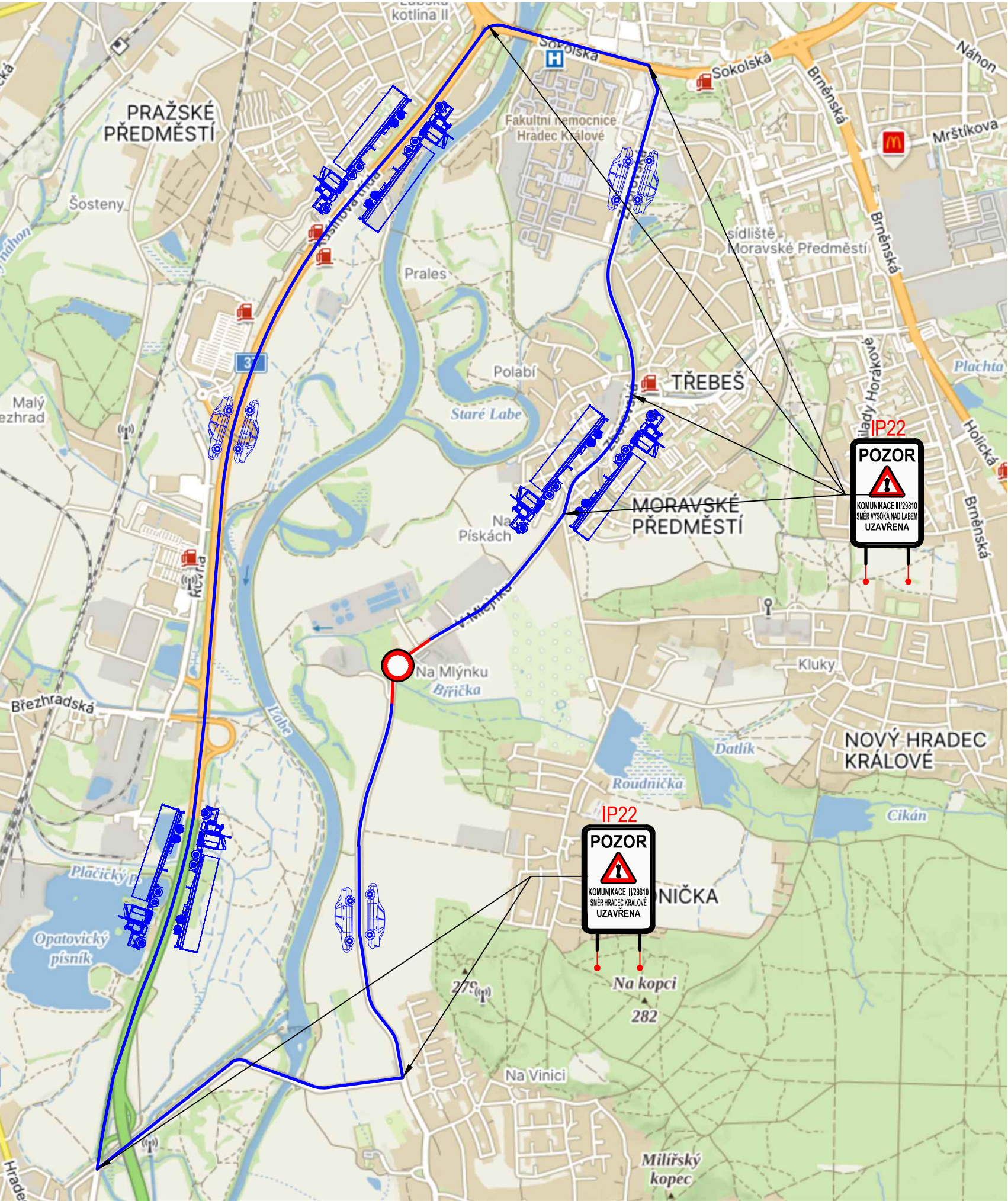


SITUACE - DOPRAVNĚ INŽENÝRSKÁ OPATŘENÍ



LEGENDA OBJÍZDNÝCH TRAS:

- UZÁVĚRA ÚPLNÁ
- SPOLEČNÁ OBJÍZDNÁ TRASA PRO VŠECHNY SKUPINY VOZIDEL

UMÍSTĚNÍ DOPRAVNÍHO ZNAČENÍ

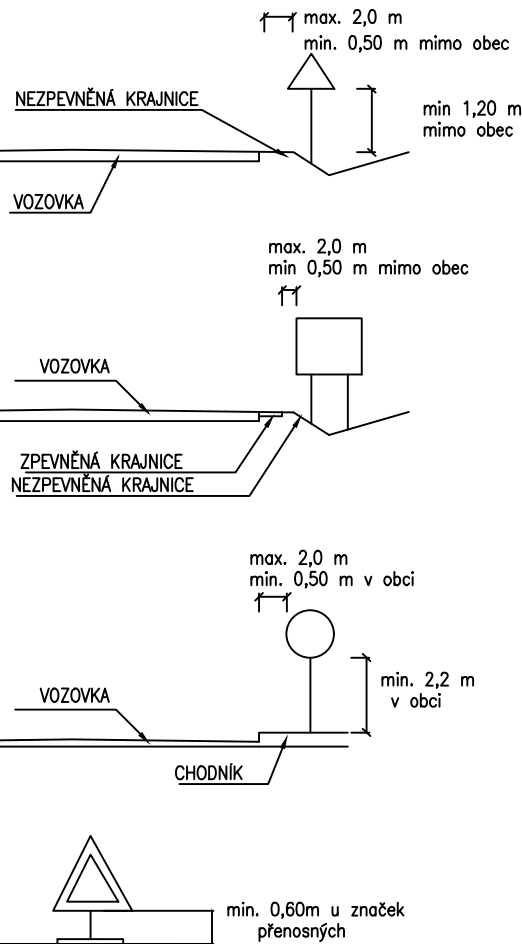
Boční umístění
Svislé dopravní značky, dopravní zařízení ani jejich nosné konstrukce nesmějí zasahovat do vymezené části dopravního prostoru stanovené volnou šířkou a volnou výškou silnice (včetně části vymezené pro cyklisty) podle ČSN 73 6101, ČSN 73 6110 a ČSN 73 6201. Nosné konstrukce dopravních značek a dopravních zařízení mohou zasahovat pouze do průchozího prostoru (prostor pro chodce nebo cyklisty), a to pouze za předpokladu, že v daném místě zůstane volná šířka 1,50 m.

V úsecích silnice, kde jsou umístěna záchytná bezpečnostní zařízení, je žádoucí sloupky a nosné konstrukce dopravních značek a dopravních zařízení umísťovat za deformací zónu záchytných bezpečnostních zařízení. /silniční svodidlo/ Výše uvedené zásady se nevztahují na dopravní značky a dopravní zařízení, které označují překážky silničního provozu, pracovní místa a jiná dopravní omezení.

Směrové umístění
Svislé dopravní značky a dopravní zařízení se umísťují přibližně kolmo ke směru silničního provozu. Reflexní dopravní značky a reflexní dopravní zařízení se umísťují tak, aby maximální účinek odrazu světelných paprsků reflektorů vozidel působil na řidiče mimo obec ze vzdálenosti přibližně 100 m, v obci přibližně 50 m.

Vzdálenost mezi dopravními značkami
V podélném směru se dopravní značky umísťují ve vzájemné vzdálenosti tak, aby je bylo možno včas vnímat. Na silnicích je tato vzdálenost nejméně 30 m, v obci na dopravně málo významných silnicích může být výjimečně 10 m.

Uspořádání a kombinace
Dopravní značky se na sloupku (konstrukci) umísťují symetricky pod sebou. Na jednom sloupku (konstrukci) lze umísťovat pouze značky téhož typu velikosti.



03		
02		
01		
ZMĚNA	POPIS	DATUM

ING. IVAN ŠÍR
PROJEKTOVÁNÍ DOPRAVNÍCH STAVEB s.r.o.
Haškova 1714/3, 500 02 Hradec Králové, tel: +420 603 181 473, sir@sirivan.cz, www.sirivan.cz
IČ: 259 62 914

investor: Královéhradecký kraj
Pivovarské náměstí 1245, 500 03, Hradec Králové

Odstranění nehodové lokality
ID UP1 - III/29810, V Mlejnk

- kraj: Královéhradecký
- MÚ / OU: Hradec Králové
- stupeň utajení: bez utajení
- datum: 04/ 2024
- zakázkové číslo: 23031
- stupeň PD: zjedn. PDPS
- odpovědný projektant stavby: Ing. Ivan Šír
- odpovědný projektant objektu: Ing. Jan Fiala
- vpracoval: Sabina Čáslavská
- kontroloval: Ing. Jan Fiala
- změna číslo: 00
- měřitko: -

Fiala

SPECIÁLNÍ VÝKRESY
SITUACE DIO